



Camping Domaine La Kilienne

Rue du Moulin, 62760 Warlincourt-les-Pas
Tél. : 03 21 73 03 03 - Fax : 03 21 22 64 14
lakilienne@wanadoo.fr - www.lesdomaines.org
SIRET 414 519 280 00013 - APE 552 C
Camping catégorie 3 étoiles
Classement Loisirs, 236 emplacements
Arrêté Préfectoral du 25 août 1998

A la frontière de la Somme, en lisière d'une forêt de 45 hectares, nous vous proposons : brasserie, bar, espace aquatique chauffé avec piscine, pataugeoire et balnéo, parcours de pêche, étangs aux blancs et aux truites, mini-golf, terrain multi-sports, promenades, chapelle et source St-Kilien dans la forêt, aires de jeux pour enfants...

Aux alentours : base nautique (canoë-kayak, rafting, bateaux à moteur, hydrospeed...), circuit de kart, équitation, sentiers de randonnées, golf, cinéma, théâtre, musées (art, histoire, beaux-arts), châteaux, églises, beffrois, parcs, jardins, la ville d'Arras, chef-lieu du Pas-de-Calais, Ville d'Art et d'Histoire, à 26 km...

Les mobil-homes à louer

(4 locations)

Tous nos mobil-homes à louer sont meublés.

Ils contiennent une télévision 36 cm, de la vaisselle, ainsi que de nombreux ustensiles et accessoires :

- **extérieur** : 1 terrasse en bois, 1 parasol, 1 salon de jardin composé d'1 table et de 6 chaises, 1 barbecue
- **cuisine** : 1 micro-ondes, 1 fouet, 1 décapsuleur, 1 cafetière, 1 tire bouchon, 1 dessous de plat, 1 ouvre-boîte, 1 plateau, 1 planche à découper, 1 range couverts, 2 poêles, 1 passoire, 6 assiettes plates, 6 cuillères à soupes, 6 assiettes creuses, 6 petites cuillères, 6 assiettes à dessert, 6 fourchettes, 6 bols, 6 couteaux, 6 tasses, 6 couteaux à steak, 6 sous-tasses, 1 économe, 6 verres à eau, 1 louche, 6 verres à bière, 1 cuillère en bois, 6 flûtes à champagne, 1 spatule en bois, 2 saladiers, 1 grand couteau, 1 plat à four, 1 couteau à pain, 1 essoreuse à salade, 1 écumette, 1 faitout, 1 paire de ciseaux, 3 casseroles
- **entretien** : 1 tapis, 1 poubelle, 1 seau, 1 raclette, 1 balayette, 1 ramasse-poussières, 1 serpillière, 1 balai

Par mesure d'hygiène, **les draps, les taies et les oreillers ne sont pas fournis**, mais nous vous remettons dès votre arrivée des alèses jetables pour les matelas.

Si vous le souhaitez, nous pouvons **prendre en charge le ménage** à la fin de votre séjour (nettoyage du sol, des vitres, des sanitaires et la poussière) **pour un coût de 60 €**.

Dans ce cas, il faut impérativement nous l'indiquer dès de votre arrivée.

Attention : nous ne faisons pas la vaisselle.

Nous établissons avec vous un **inventaire** de l'intérieur du mobil-home que vous louez à votre arrivée et au moment de votre départ. Nous vous remettons dès le début de votre séjour la liste des équipements, ainsi que leur tarif en cas de casse ou de dégradation.

Modalités de location :

Sont compris dans le tarif : 2 à 6 personnes maximum, 1 voiture, l'eau, le gaz, l'électricité (10 A), l'accès à l'espace aquatique chauffé, au mini-golf et à la pêche aux blancs, frais de réservation et taxe de séjour.

En option : pour votre animal de compagnie

- Supplément Chien Semaine : 16 €
- Supplément Chien Petite Semaine : 11 €
- Supplément Chien Week-End : 11 €

Animaux acceptés en laisse avec carnet de vaccination obligatoire

Non compris dans le tarif : ménage si vous ne souhaitez pas le faire (coût de 60 €) et pêche à la truite

Tarifs Pêche 2008 :

Parcours Privé

½ journée :

4 kg : 40 € / 5 kg : 50 € / 7 kg : 70 €

journée :

10 kg : 90 € / 14 kg : 120 € / 18 kg : 150 € /

28 kg : 220 € / 39 kg : 300 € / 52 kg : 400 €

(au-delà de ce poids, nous vous proposons le tarif
Comité d'Entreprise)



Parcours Commun

½ journée : 13 € / journée : 22 €

1.2 kg déversés par pêcheur et par ½ journée

Période « Jours Exceptionnels » ou « Grosses
Truites » :

½ journée : 25 € / journée : 40 €

3 kg déversés par pêcheur et par ½ journée

Acompte : 30 % du montant de votre séjour

Modalités de paiement : espèces, chèque, carte bancaire, chèques vacances, chèques CAF et VACAF

Annulation :

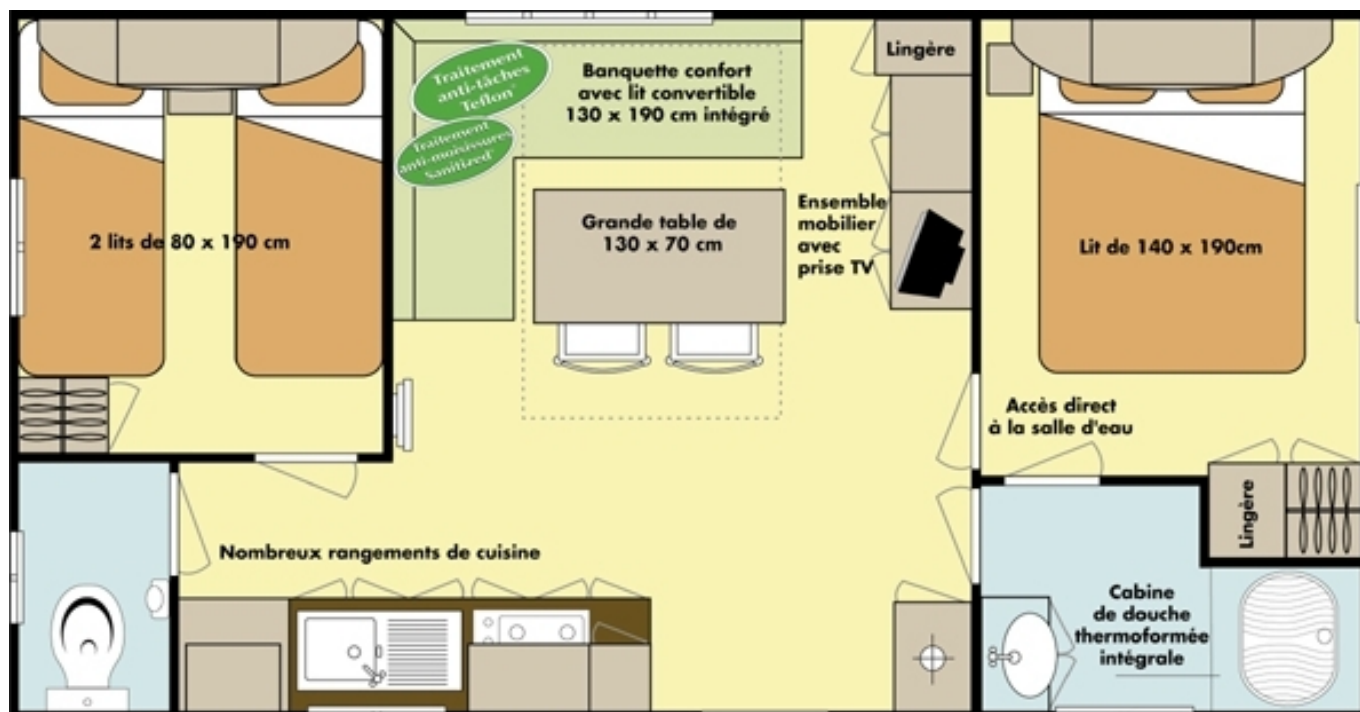
L'annulation ne sera prise en considération que si vous nous la notifiez par courrier, la date de réception déterminant la date d'annulation.

Voici le descriptif de nos 4 mobil-homes à louer
avec leur descriptif
afin que vous puissiez déjà vous imaginer en vacances...

A bientôt !

IRM Super Mercure Bretagne

année 2003 - 7.32 x 4 m - 2 chambres - pour 4 à 6 personnes
(1 mobil-home)



Dans ce mobil-home, tout est conçu pour que 6 personnes y passent leurs vacances dans les meilleures conditions. L'implantation favorise un séjour spacieux et meublé, une vaste cuisine et un **accès direct entre la chambre des parents et la salle d'eau**.

Descriptif intérieur :

Chambre des parents :

- 1 lit 140 x 190 non fixé
- 1 chevet amovible
- 1 placard penderie/lingère
- cintres et couvertures

Chambres des enfants :

- 2 lits 80 x 190 non fixés
- 1 chevet amovible
- 1 penderie
- 1 grande étagère
- cintres et couvertures

Coin repas / Séjour :

- grand séjour avec ensemble mobilier, composé de 2 meubles bas et d'1 lingère, disposé face à la banquette
- banquette d'angle avec lit double convertible (130 x 190) intégré
- table rectangulaire et 2 chaises
- convecteur électrique
- branchement pour télévision



Cuisine :

- plaque de cuisson 4 feux gaz
- évier inox avec mélangeur
- réfrigérateur

Salle d'eau :

- cabine de douche thermoformée intégrale, fermée sur le dessus pour éviter toute projection d'eau
- vasque blanche avec meuble de rangement

WC séparés

Photos de l'intérieur du mobil-home :

Photos provenant du fabricant IRM, faites pour la présentation du mobil-home

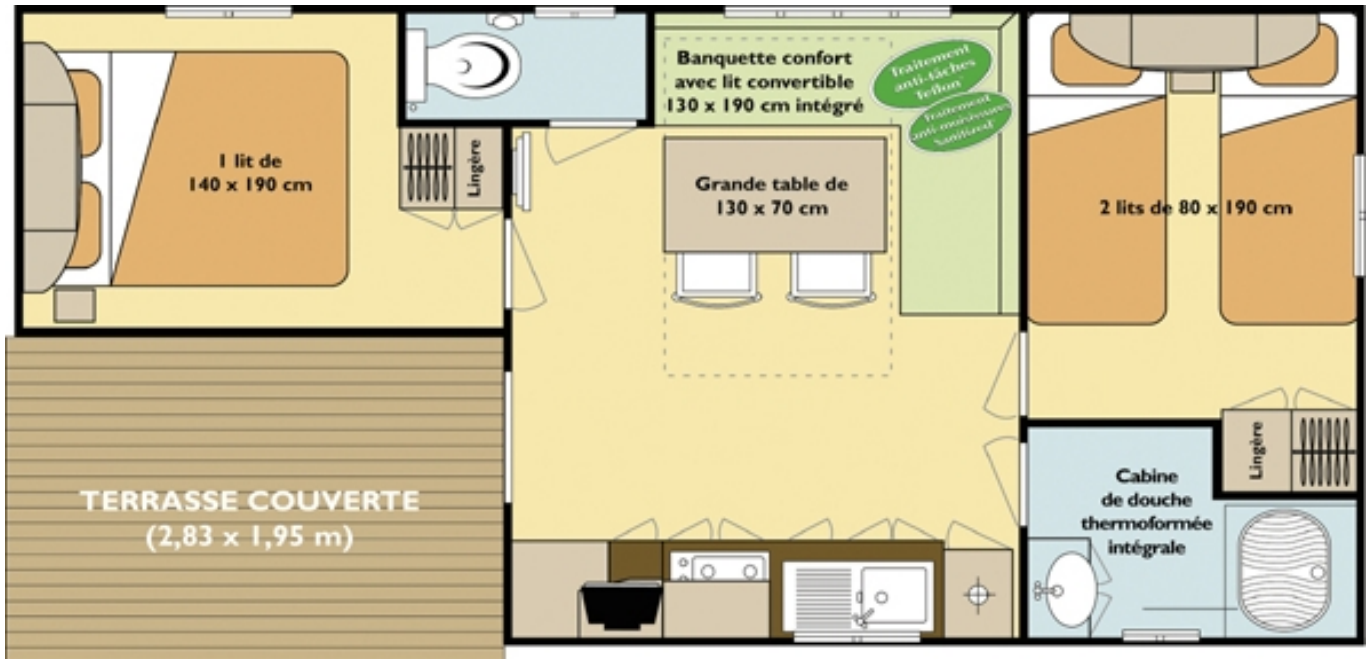


Coloris ambiance intérieure : Bleu



IRM Loggia

année 2003 - 7.92 x 4 m - 2 chambres - pour 4 à 6 personnes
(1 mobil-home)



Un modèle très agréable grâce à sa **terrasse couverte intégrée** de 5.52 m² !

Nous avons ajouté une terrasse pour prolonger cette terrasse couverte, ce qui offre une belle surface en plus !

Descriptif intérieur :

Chambre des parents :

- 1 lit 140 x 190 non fixé
- 1 chevet amovible
- 1 placard penderie/lingère
- 1 grande étagère
- cintres et couvertures

Chambres des enfants :

- 2 lits 80 x 190 non fixés
- 1 chevet amovible
- 1 penderie
- 1 grande étagère
- cintres et couvertures

Coin repas / Séjour :

- banquette d'angle avec lit double convertible (130 x 190) intégré
- table rectangulaire et 2 chaises
- convecteur électrique
- branchement pour télévision

Cuisine :

- plaque de cuisson 4 feux gaz
- évier inox avec mélangeur
- réfrigérateur



Salle d'eau :

- cabine de douche thermoformée intégrale, fermée sur le dessus pour éviter toute projection d'eau
- vasque blanche avec meuble de rangement

WC séparés

Photos du mobil-home :

Photos provenant du fabricant IRM, faites pour la présentation du mobil-home



Photo non contractuelle



Photo non contractuelle

*Coloris ambiance intérieure : Bleu Lagon
(coloris Fleurs d'Oranger présenté sur ces photos)*



Photo non contractuelle

O'Hara O'Phéa 724

année 2001 - 7.19 x 3.99 m - 2 chambres - pour 4 à 6 personnes
(2 mobil-homes : 1 ambiance Blue Line, 1 ambiance California)

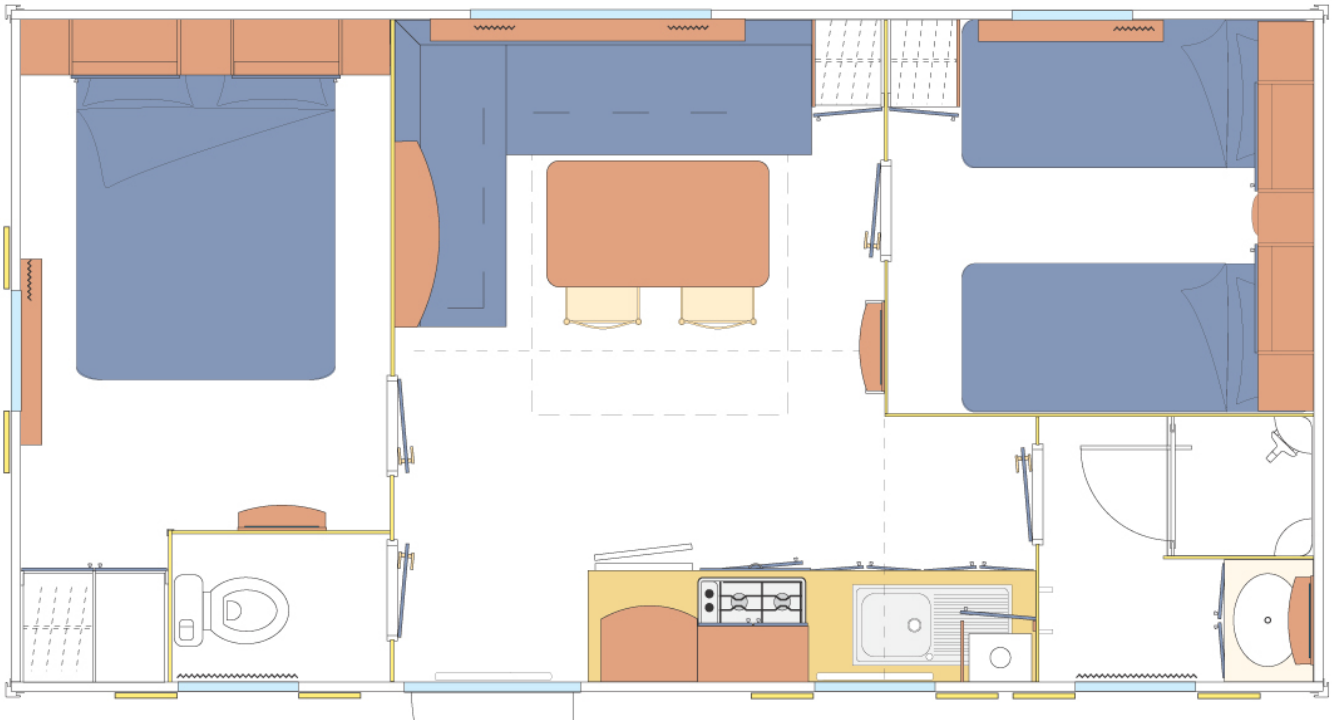


Photo non contractuelle

Ambiance Blue Line



Photo non contractuelle

Ambiance California

Un modèle agréable à vivre, fonctionnel et bien agencé.

Descriptif intérieur :

Chambre des parents :

- 1 lit 140 x 190 non fixé
- 1 tablette de chaque côté du lit
- 1 placard penderie/lingère
- 1 étagère
- cintres et couvertures

Chambres des enfants :

- 2 lits 80 x 190 non fixés
- 1 tablette en tête de lit
- 1 penderie
- 1 étagère
- cintres et couvertures



Coin repas / Séjour :

- banquette d'angle avec lit double convertible (130 x 190) intégré
- table rectangulaire et 2 chaises
- convecteur électrique
- branchement pour télévision

Cuisine :

- plaque de cuisson 4 feux gaz
- évier inox avec mélangeur
- réfrigérateur

Salle d'eau :

- cabine de douche
- lavabo avec meuble de rangement

WC séparés

Photos du mobil-home :

Photos provenant du fabricant O'Hara, faites pour la présentation du mobil-home

